

Havalı Kırıcı Tabanca

Yaptığı İşler

1 kg'dan 40 kg'a kadar değişen ağırlıklardaki FABU Havalı Kırıcı Tabancaları çeşitli inşaat ve sanayi uygulamalarında kullanılır.

F.HKT 40, 36, 30, 26, 20 : Kaya, beton, asfalt, sert sıkışmış toprak formasyonlarında kırma, kesme, kazma ve yarma işleri yapar.

F.HKT 10 : Kaya, maden, cevher, kil gibi tabii formasyonlarda, refrakter malzemelerde, dökümlerde döküm parçalarının kumdan ve çapaktan temizlenmelerinde, kırma, kazma, ve sıyırma işlerinde kullanılır.

F.HKT 6,4,1 : Toprak, çimento, cam, gübre, sanayisinde sargı ve yıpranmış şamot harcı sökme ve temizleme işlerinde, çelik konstrüksiyon imalinde kaynak ağzı açmada, inşaat sektöründe ve dökümlerde kırma, çapak kesme ve kum temizleme işlerinde kullanılır.

F.HKT 8 : Bu model F.HKT 10 ve 6 ile aynı işleve sahip olup, kömür işletmelerinde ve dökümlerde yatak ve değişik açılarda kullanımı sırasında kırılan parçaların kırıcının içine kaçmayacağı şekilde tasarlanmış yuvarlak kesitli shank'lı modeldir.

Kullanım Talimatı

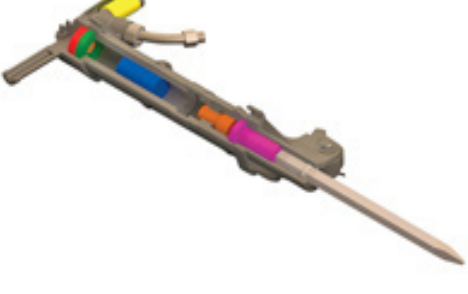
1. Havalı kırıcı tabancaya hava hortumunu bağlamadan önce, her defasında hortumu, hortum başından tutunuz ve hortuma hava veriniz. Böylece temizliği yapılan hortumun havasını kapatınız ve hortumu tabancaya bağlayınız.

2. İşe başlarken hat yağdanlığına çok az yağ verecek şekilde ayar yapınız ve yağdanlığa Alma Oil 525 - 527 veya muadili olan diğer yağlardan koyunuz.

3. Her iş gününde işe başlamadan önce tabanca bağ vidalarının somunlarını anahtar ile sıkınız.

4. İş kalemini tabancaya takmadan önce shank bölümünün kırık, şişmiş ve kesici ucun kör ve küt olmamasına özellikle dikkat ediniz.

5. Tek tutaçlı kırıcılarda : İş kalemi kilit manşonunu ileri itiniz, 90 derece çeviriniz ve manşonu gömlekten çıkarınız. Seçimini yaptığınız ucu iyice siliniz ve manşona geçiriniz. Tabancaya önce iş kalemini sonra manşonu, manşon tımaclarını gömlek kanalına getirerek geçiriniz. Başlığa doğru itiniz ve 90 derece çevirerek kilitleyiniz.



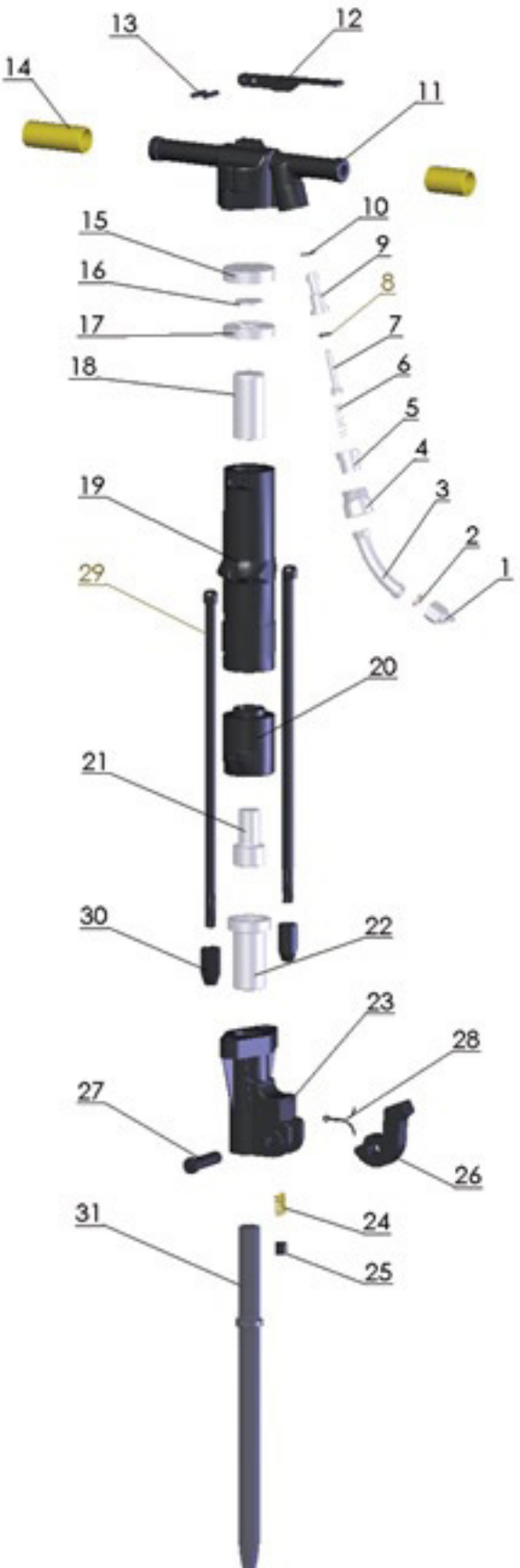
Havalı Kırıcı Tabanca



Teknik Özellikler

Model	Ağırlık		Boy		Shank Ölçüsü	Darbe Sayısı	Hava Girişi	Çalışma Basıncı		Hava Tüketimi	
	LBS	KG	INCH	MM	MM	DAKİKADA	INCH	PSI	BAR	CFM	M ³ /MIN
F.HKT 40	87,3	39,7	29,5	750	32x160	1100-1250	3/4	72-100	5-7	54	1,4-1,7
F.HKT 36	81,4	37	29,5	750	32x160	1100-1250	3/4	72-100	5-7	51	1,3-1,6
F.HKT 30	74,8	34	29,5	750	32x160	1100-1250	3/4	72-100	5-7	49	1,3-1,5
F.HKT 26	69,1	31,4	28,3	720	32x160	1100-1250	3/4	72-100	5-7	47	1,2-1,4
F.HKT 20	55	25	27,3	694	28x160 25,4x108	1200-1400	3/4	72-100	5-7	39	1,0-1,2
F.HKT 10	22,7	10,3	20,9	530	22x82,5	1400-1600	3/4	72-100	5-7	28	0,7-0,9
F.HKT 8	19,4	8,8	19,4	494	Sivriç	1450-1600	1/2	72-100	5-7	28	0,7-0,9
F.HKT 6	16,3	7,4	16,5	420	15x60	1800-2000	1/2	72-100	5-7	14	0,2-0,6
F.HKT 4	10,1	4,6	14	355	15x60	2200-2600	3/8	72-100	5-7	11	0,2-0,4
F.HKT 1	3,1	1,4	7,5	190	13x13	5200-5600	3/8	72-100	5-7	5	0,1-0,2

Havalı Kırıcı Tabanca



Part List		
Part No	Part Name	Number
1	Hava Süzgeci Rekoru	1
2	Hava Süzgeci	1
3	Hava Borusu	1
4	Hava Borusu Rekoru	1
5	Baskı Silindiri	1
6	Supap Yayı	1
7	Supap	1
8	Supap O-Ring'i	1
9	Supap Yatağı	1
10	Supap Yatağı O-Ring'i	1
11	Başlık	1
12	Supap Levyesi	1
13	Supap Levyesi Pimi	2
14	Başlık Kol Lastiği	2
15	Klape Üst Takozu	1
16	Klape Divafrazı	1
17	Klape Alt Takozu	1
18	Darbe Pistonu	1
19	Gömlek	1
20	Bağ Kovanı	1
21	Darbe İleten Piston	1
22	İş Kalemi Burcu	1
23	Alt Kovan	1
24	Mandal Pistonu Yayı	1
25	Mandal Pistonu	2
26	Mandal	1
27	Mandal Pemosu	1
28	Mandal Pemosu Tespit Kopelyası	1
29	Bağ Vidası	2
30	Bağ Somunu	2
31	İş Kalemi	1